

採集観察対象種名
種名コード

年 月 日 数量及び状況 都道府県 市郡
図葉コード 都道府県コード

区町村字(島嶼)

産地及び標高等の補足

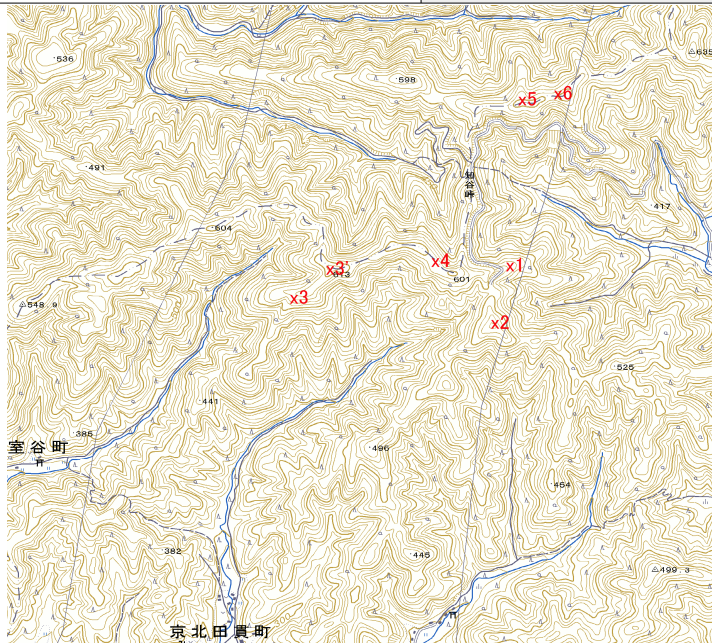
ギフチョウ 2008年 04月 15日 null-1 京都府 京都市 右京区京北上弓削町 十一 知谷峠南方尾根

0410 1/20万図葉: 京都及大阪 1/2.5万図葉: 四ッ谷 523564 26 座標: 北緯35度13分22秒、東経135度37分15秒 -この値を中心に半径125m以内

コメント: 快晴。座標は添付の地形図x2付近。1頭ぐらいいは溜まってるだろうと思ったが全く見られなかった。

同行者or現地邂逅者:

入力日: 2009.01.28 入力者: 西口 隆



環境・生態画像01



環境・生態画像02

環境・生態画像03

生態・環境画像04

環境・生態画像05

環境・生態画像06

採集観察対象種名
種名コード

年 月 日 数量及び状況 都道府県 市郡
図葉コード 都道府県コード

区町村字(島嶼)

産地及び標高等の補足

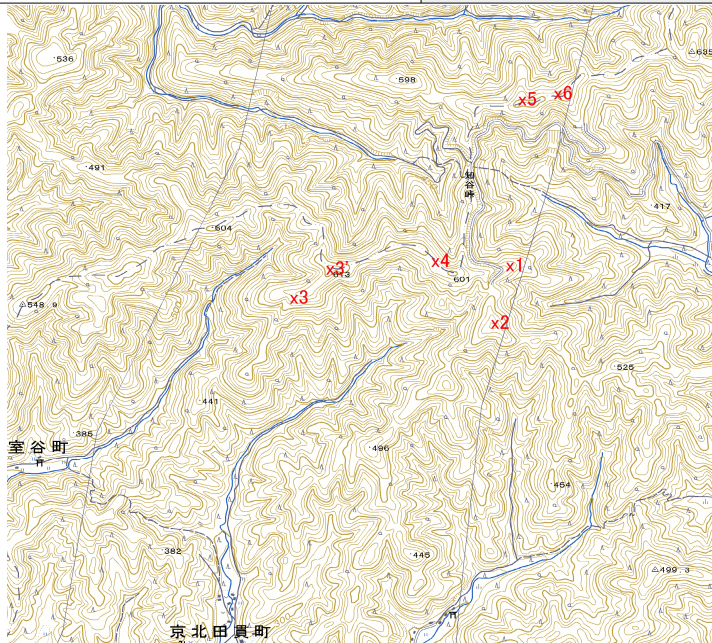
ギフチョウ 2008年 04月 15日 1雄 京都府 京都市 右京区京北田貫町 集落北方h613付近

0410 1/20万図葉: 京都及大阪 1/2.5万図葉: 四ッ谷 523564 26 座標: 北緯35度13分27秒、東経135度36分39秒 -この値を中心に半径125m以内

コメント: 快晴。座標は添付の地形図x3付近。他に1頭振り逃がしているがこの個体は採集した個体との重複の可能性がある。

同行者or現地搬送者:

入力日: 2009.01.28 入力者: 西口 隆

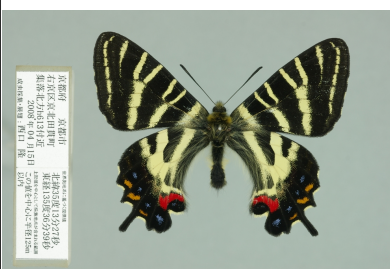


環境・生態画像01

環境・生態画像02

環境・生態画像03

生態・環境画像04



環境・生態画像05

環境・生態画像06

採集観察対象種名
種名コード

年 月 日 数量及び状況 都道府県 市郡
図葉コード 都道府県コード

区町村字(島嶼)

産地及び標高等の補足

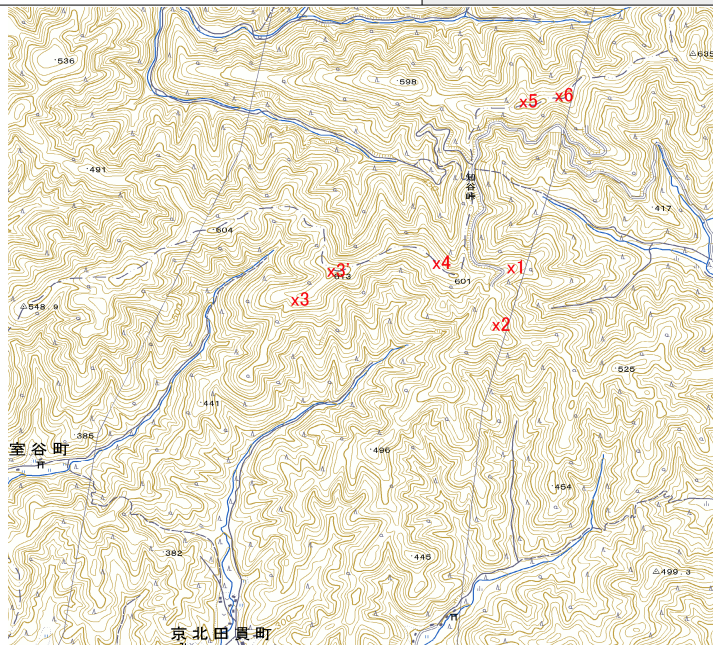
ギフチョウ 2008年 04月 15日 2雄 京都府 京都市 右京区京北上弓削町 十一 知谷峠南方尾根

0410 1/20万図葉: 京都及大阪 1/2.5万図葉: 京都西北部 523545 26 座標: 北緯35度13分32秒、東経135度37分19秒 ーこの値を中心に半径125m以内

コメント: 快晴。座標は添付の地形図x1付近。本個体の他に目撃なし。

同行者or現地邂逅者:

入力日: 2009.01.28 入力者: 西口 隆



環境生態画像なし

環境・生態画像01

環境・生態画像02

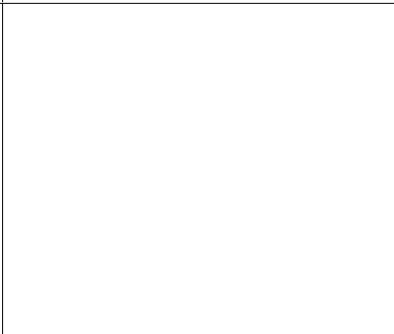
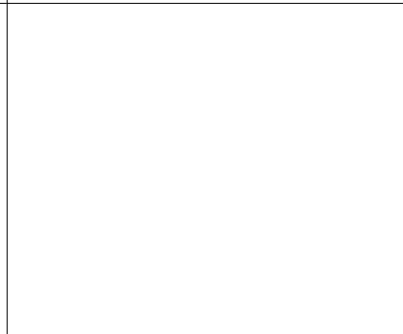
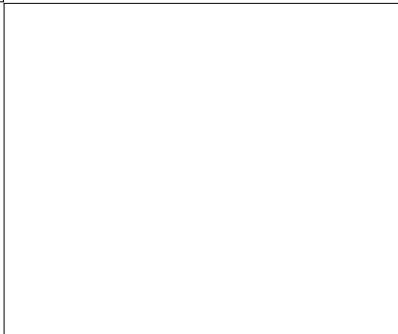
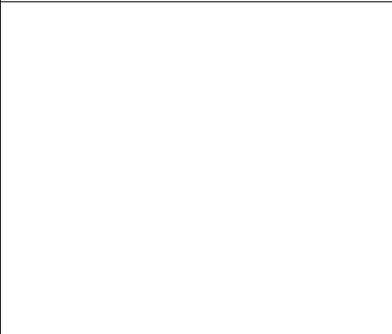
環境・生態画像03

生態・環境画像04



環境・生態画像05

環境・生態画像06



採集観察対象種名
種名コード

年 月 日 数量及び状況 都道府県 市郡
図葉コード 都道府県コード

区町村字(島嶼)

産地及び標高等の補足

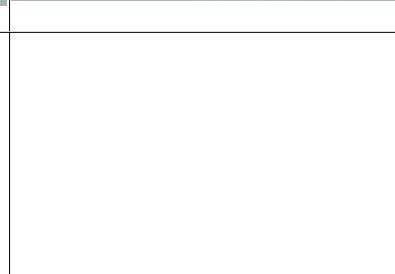
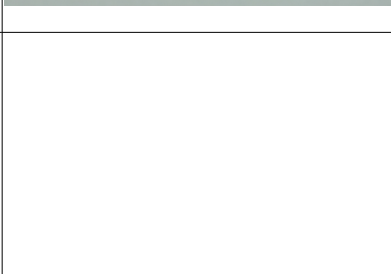
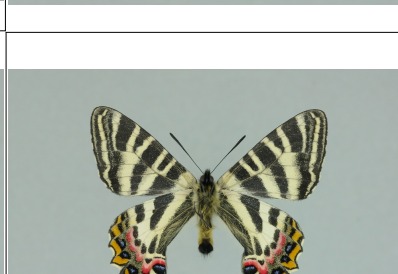
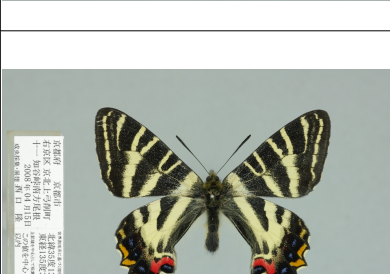
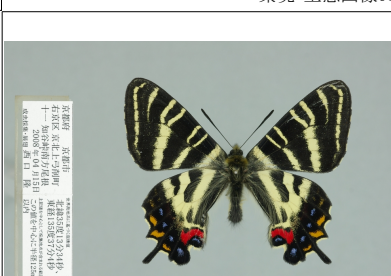
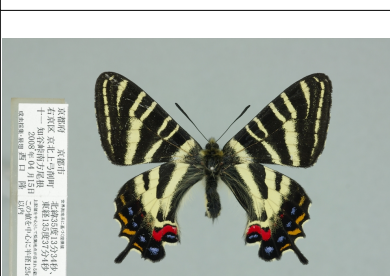
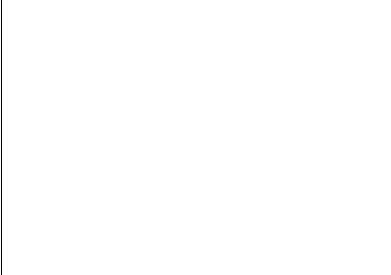
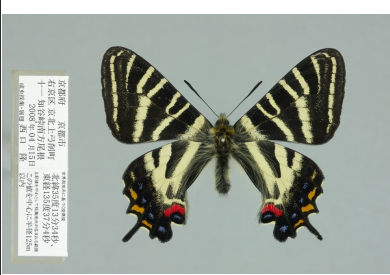
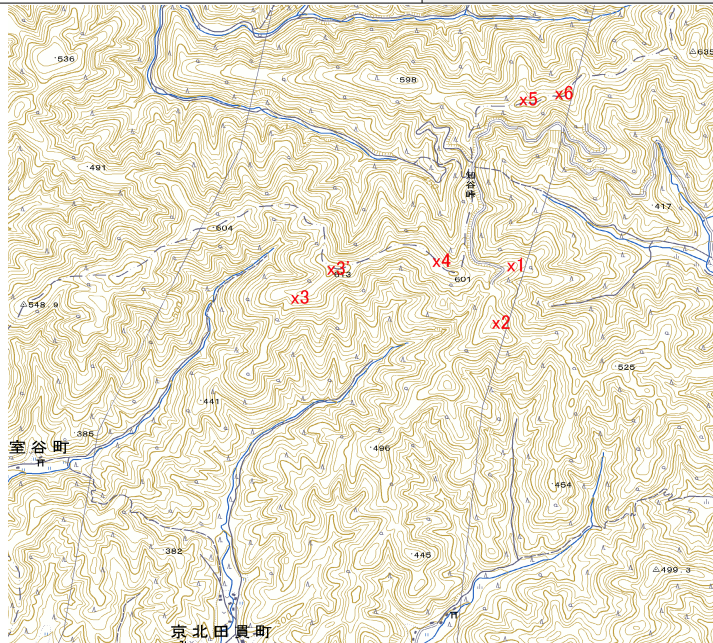
ギフチョウ 2008年 04月 15日 4雄 京都府 京都市 右京区京北上弓削町 十一 知谷峠南方尾根

0410 1/20万図葉: 京都及大阪 1/2.5万図葉: 四ッ谷 523564 26 座標: 北緯35度13分34秒、東経135度37分4秒 -この値を中心に半径125m以内

コメント: 快晴。座標は添付の地形図x4付近。他に重複とは思われない1頭を振り逃がし。

同行者or現地避脱者:

入力日: 2009.01.28 入力者: 西口 隆



採集観察対象種名
種名コード

年 月 日 数量及び状況 都道府県 市郡
図葉コード 都道府県コード

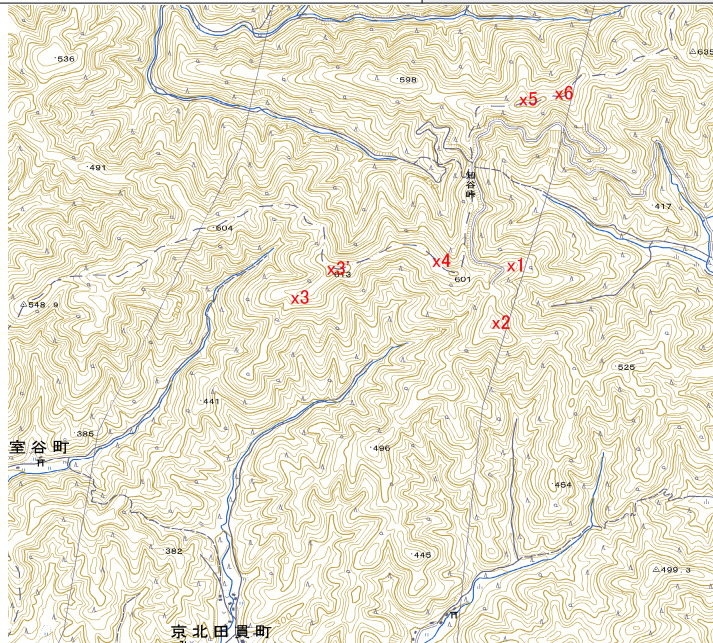
区町村字(島嶼)

産地及び標高等の補足

ギフチョウ 2008年 04月 15日 1雄 京都府 南丹市 美山町 知谷峠 北東尾根
0410 1/20万図葉: 京都及大阪 1/2.5万図葉: 四ッ谷 523564 26 座標: 北緯35度14分0秒、東経135度37分20秒 ーこの値を中心に半径125m以内
コメント: 快晴。座標は添付の地形図x5付近。本個体の他に目撃なし。

同行者or現地邂逅者:

入力日: 2009.01.28 入力者: 西口 隆

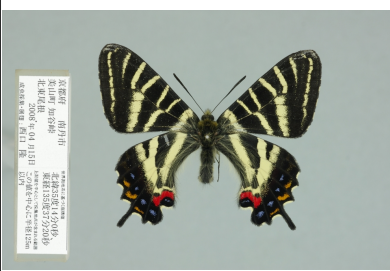


環境・生態画像01

環境・生態画像02

環境・生態画像03

生態・環境画像04



環境・生態画像05

環境・生態画像06

採集観察対象種名
種名コード

年 月 日 数量及び状況 都道府県 市郡
図葉コード 都道府県コード

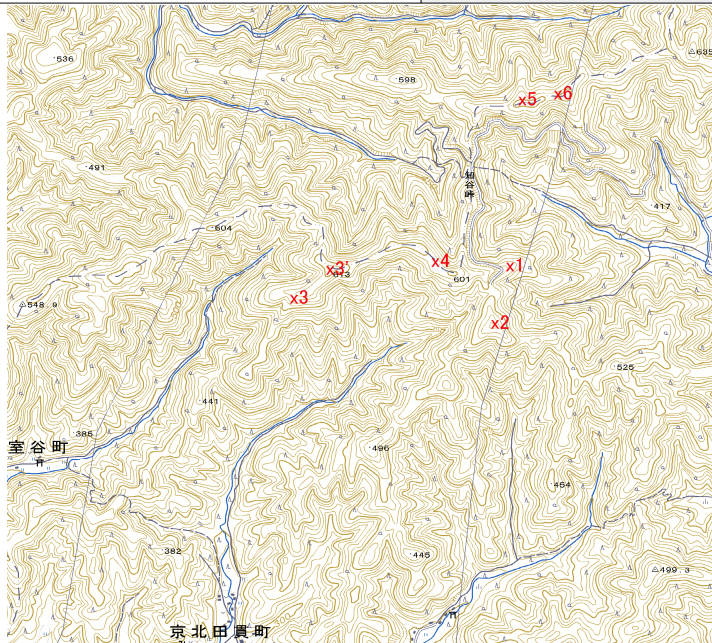
区町村字(島嶼)

産地及び標高等の補足

ギフチョウ 2008年 04月 15日 1雄 京都府 南丹市 美山町 知谷峠 北東尾根
0410 1/20万図葉: 京都及大阪 1/2.5万図葉: 四ッ谷 523564 26 座標: 北緯35度14分1秒、東経135度37分27秒 -この値を中心に半径125m以内
コメント: 快晴。座標は添付の地形図x6付近。他に1頭振り逃がしているがこの個体は採集した個体との重複の可能性がある。

同行者or現地邂逅者:

入力日: 2009.01.28 入力者: 西口 隆



環境・生態画像01

環境・生態画像02

環境・生態画像03

生態・環境画像04



環境・生態画像05

環境・生態画像06