

採集観察対象種名
種名コード

年 月 日 数量及び状況 都道府県 市郡
図葉コード 都道府県コード

区町村字(島嶼)

産地及び標高等の補足

リュウキュウヒメジャノメ 2016年 06月 04日 null-2 沖縄県 島尻郡 (久米島)久米島町(旧仲里 村)字島尻島尻崎付近

2800 1/20万図葉: 久米島 1/2.5万図葉: 久米島南部 392636 47 座標: 北緯26度17分35.77秒東経126度48分35.59秒 -この値を中心に半径125m以内

コメント: 曇り時々晴れ。標高の高い所は常に雲が掛かっていた。約32℃。高湿度。座標は添付の地図x9付近。激しく汚損した1頭をリリース

同行者or現地邂逅者:

入力日: 2017.02.10 入力者: 西口 隆



環境・生態画像01



環境・生態画像02

環境・生態画像03

生態・環境画像04

環境・生態画像05

環境・生態画像06

採集観察対象種名
種名コード

年 月 日 数量及び状況 都道府県 市郡 区町村字(島嶼)
図葉コード 都道府県コード

産地及び標高等の補足

リュウキュウヒメジャノメ 2016年 06月 04日 2雄1雌 沖縄県 島尻郡 (久米島)久米島町(旧仲里 村)儀間集落南東h154付近
2800 1/20万図葉:久米島 1/2.5万図葉:久米島南部 392636 47 座標:北緯26度19分18.81秒東経126度46分37.71秒 -この値を中心に半径125m以内
コメント:曇り時々晴れ。標高の高い所は常に雲が掛かっていた。約32℃。高湿度。座標は添付の地図x1付近。採集した個体の他に3頭以上目撃。

同行者or現地邂逅者:

入力日: 2017.02.10 入力者: 西口 隆



環境・生態画像01



環境・生態画像02



環境・生態画像03



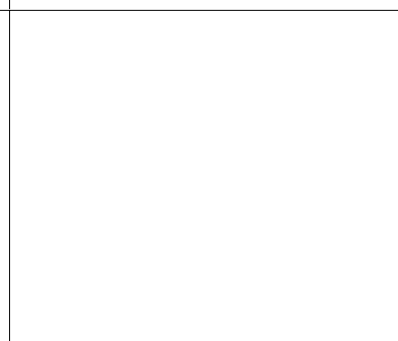
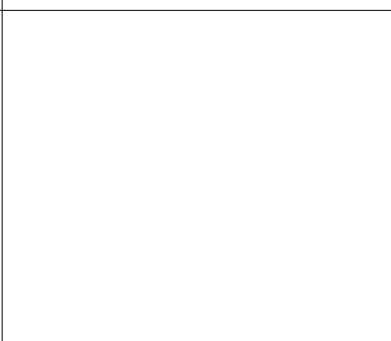
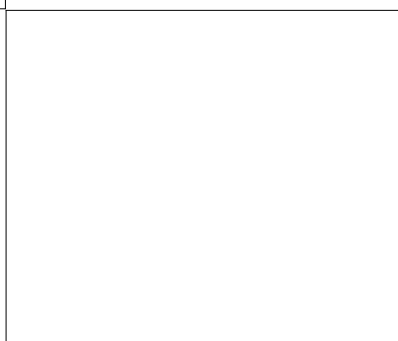
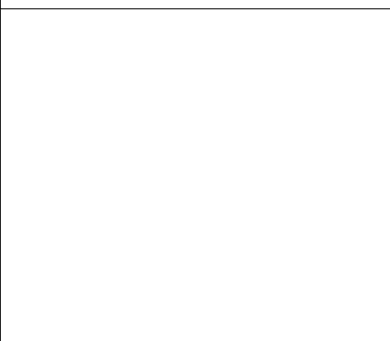
生態・環境画像04



環境・生態画像05



環境・生態画像06



採集観察対象種名
種名コード

年 月 日 数量及び状況 都道府県 市郡
図葉コード 都道府県コード

区町村字(島嶼)

産地及び標高等の補足

リュウキュウヒメジャノメ 2016年 06月 04日 1雄 沖縄県 島尻郡 (久米島)久米島町(旧具志川村)字西銘 だるま山 西麓
2800 1/20万図葉:久米島 1/2.5万図葉:久米島 392646 47 座標:北緯26度21分42.94秒東経126度45分52.29秒 -この値を中心に半径250m以内
コメント:曇り時々晴れ。標高の高い所は常に雲が掛かっていた。約32℃。高湿度。座標は添付の地図x7付近。採集した個体の他に目撃無し。

同行者or現地遊覧者:

入力日: 2017.02.10 入力者: 西口 隆



環境・生態画像01



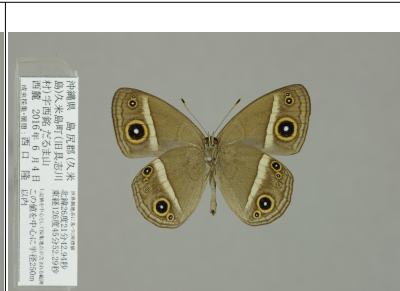
環境・生態画像02



環境・生態画像03



生態・環境画像04



環境・生態画像05



環境・生態画像06

採集観察対象種名
種名コード

年 月 日 数量及び状況 都道府県 市郡
図葉コード 都道府県コード

区町村字(島嶼)

産地及び標高等の補足

リュウキュウヒメジャノメ 2016年 06月 04日 null-2 沖縄県 島尻郡 (久米島)久米島町(旧仲里 村)宇江城 宇江城岳中腹

2800 1/20万図葉:久米島 1/2.5万図葉:久米島 392646 47 座標:北緯26度22分32.08秒東経126度46分14.22秒 -この値を中心に半径125m以内

コメント: 曇り時々晴れ。標高の高い所は常に雲が掛かっていた。約32℃。高湿度。座標は添付の地図x6付近。1頭目撃。

同行者or現地避避者:

入力日: 2017.02.10 入力者: 西口 隆



環境・生態画像01



環境・生態画像02



環境・生態画像03

生態・環境画像04

環境・生態画像05

環境・生態画像06

採集観察対象種名
種名コード

年 月 日 数量及び状況 都道府県 市郡
図葉コード 都道府県コード

区町村字(島嶼)

産地及び標高等の補足

リュウキュウヒメジャノメ 2016年 06月 05日 9雄4雌 沖縄県 島尻郡 (久米島)久米島町(旧仲里村)儀間集落南東h154付近
2800 1/20万図葉:久米島 1/2.5万図葉:久米島南部 392636 47 座標:北緯26度19分18.81秒東経126度46分37.71秒-この値を中心に半径125m以内
コメント: 晴れ時々曇り。約29℃。高湿度。座標は添付の地図x1付近。採集した個体の他に3頭以上目撃。標本画像を収納する為、同一データだが3レコードとする。レコードその1。

同行者or現地遊覧者:

入力日: 2017.02.10 入力者: 西口 隆



環境・生態画像01



環境・生態画像02



環境・生態画像03



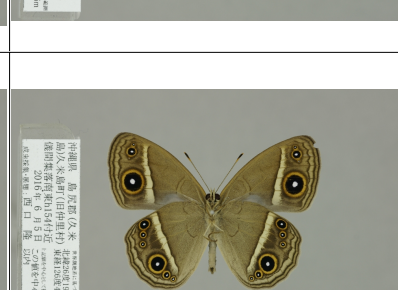
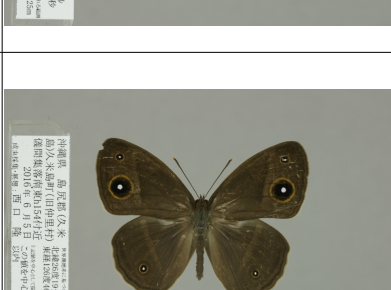
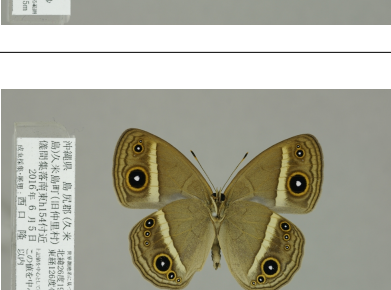
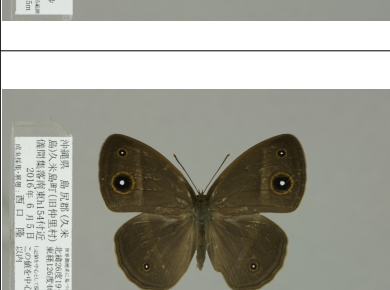
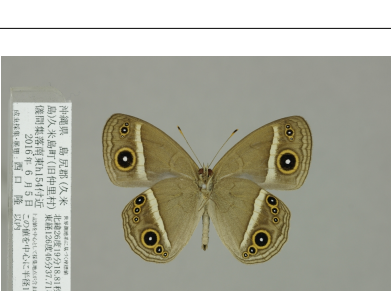
生態・環境画像04



環境・生態画像05



環境・生態画像06



採集観察対象種名
種名コード

年 月 日 数量及び状況 都道府県 市郡
図葉コード 都道府県コード

区町村字(島嶼)

産地及び標高等の補足

リュウキュウヒメジャノメ 2016年 06月 05日 9雄4雌 沖縄県 島尻郡 (久米島)久米島町(旧仲里村)儀間集落南東h154付近
2800 1/20万図葉:久米島 1/2.5万図葉:久米島南部 392636 47 座標:北緯26度19分18.81秒東経126度46分37.71秒-この値を中心に半径125m以内
コメント: 晴れ時々曇り。約29℃。高湿度。座標は添付の地図x1付近。採集した個体の他に3頭以上目撃。標本画像を収納する為、同一データだが3レコードとする。レコードその2。

同行者or現地邂逅者:

入カ日: 2017.04.11 入カ者: 西口 隆



環境・生態画像01



環境・生態画像02



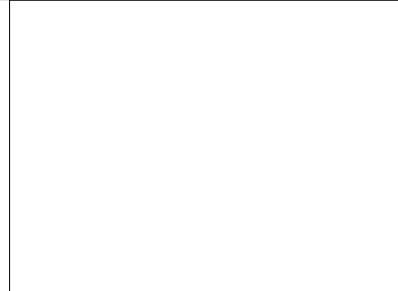
環境・生態画像03



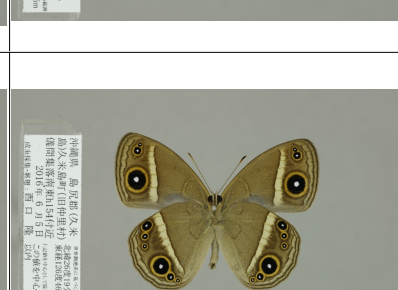
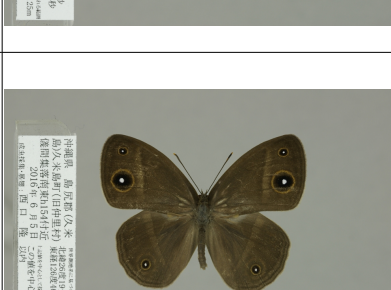
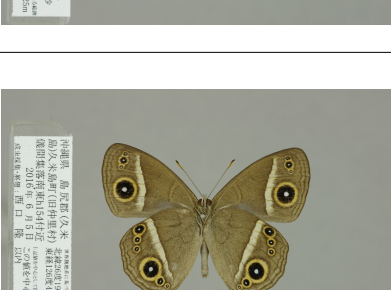
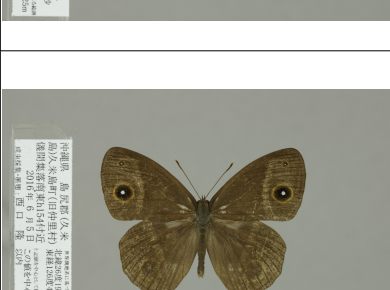
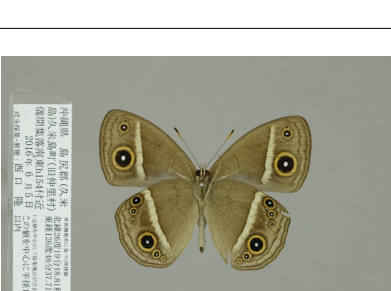
生態・環境画像04



環境・生態画像05



環境・生態画像06



採集観察対象種名
種名コード

年 月 日 数量及び状況 都道府県 市郡
図葉コード 都道府県コード

区町村字(島嶼)

産地及び標高等の補足

リュウキュウヒメジャノメ 2016年 06月 05日 9雄4雌 沖縄県 島尻郡 (久米島)久米島町(旧仲里村)儀間集落南東h154付近
2800 1/20万図葉:久米島 1/2.5万図葉:久米島南部 392636 47 座標:北緯26度19分18.81秒東経126度46分37.71秒-この値を中心に半径125m以内
コメント: 晴れ時々曇り。約29℃。高湿度。座標は添付の地図x1付近。採集した個体の他に3頭以上目撃。標本画像を収納する為、同一データだが3レコードとする。レコードその3。

同行者or現地邂逅者:

入力日: 2017.04.11 入力者: 西口 隆



環境・生態画像01



環境・生態画像02



環境・生態画像03



生態・環境画像04



環境・生態画像05



環境・生態画像06

